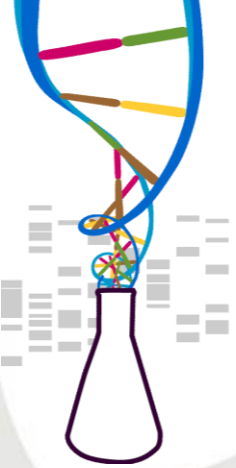


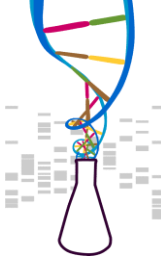
Ad Futurum: DEL XVII AL XXI: PROYECTANDO NUESTRA TRADICIÓN HACIA EL FUTURO



1608

2010

**1ª JORNADA
SECTORIAL: 02/02/11
L2: DESARROLLO Y
DEGENERACIÓN CEREBRAL**



Coordinador / investigador responsable: Jorge Arias

Número de miembros: 15

Facultad de Psicología

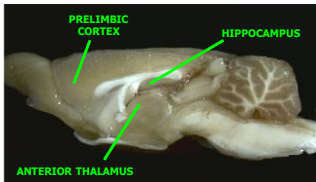
Laboratorio de Psicobiología

Tel 985103212

jarias@uniovi.es

http://156.35.33.118/web/neurocon

LÍNEAS DE INVESTIGACIÓN PRINCIPALES

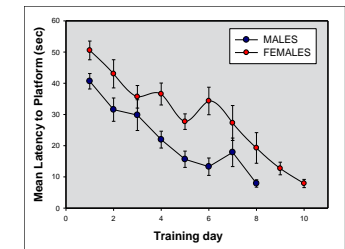
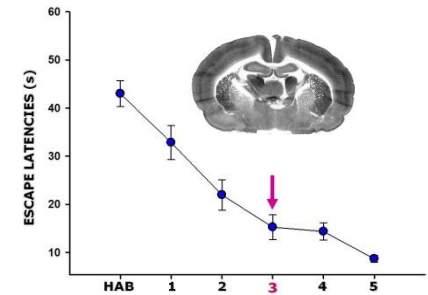
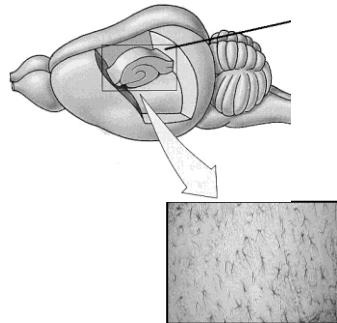


- Estudio de las bases biológicas de la memoria y del aprendizaje durante el desarrollo en roedores

- Efectos del envejecimiento en las capacidades de aprendizaje y memoria y la actividad cerebral

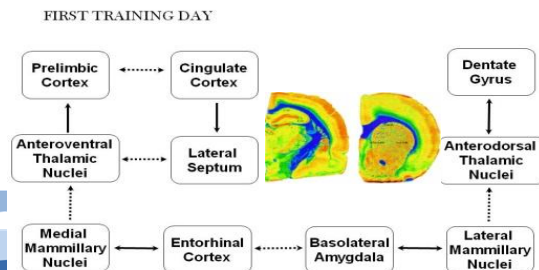
- Análisis de alteraciones cognitivas y en la función cerebral en modelos de alteraciones hepáticas

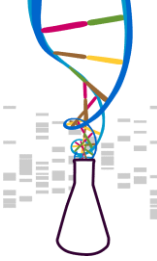
- Evaluación neuropsicológica de las capacidades cognitivas en niños prematuros



Form L-M of the Stanford-Binet Scale. Mean \pm SEM of the studied groups in the following subtest (standard scores): memory (M), perception (P), comprehension (C) and reasoning (R)

	Boys		Girls			Group Diff.	Gen. Diff.	
	Full-Term	Preterm >1,500g	Preterm <1,500g	Full-Term	Preterm >1,500g	Preterm <1,500g	F p	F p
M	6.77 \pm 1.16	6.60 \pm 1.16	6.00 \pm 0.81	6.69 \pm 1.01	6.55 \pm 1.19	6.40 \pm 1.34	1.38	0.12
P	11.37 \pm 1.11	11.35 \pm 1.56	10.70 \pm 1.41	10.96 \pm 1.40	11.40 \pm 1.14	11.40 \pm 1.81	0.48	1.44
							0.62	0.70





Coordinador / investigador responsable: Jorge Arias

Número de miembros: 15

Facultad de Psicología

Laboratorio de Psicobiología

Tel 985103212

jarias@uniovi.es

<http://156.35.33.118/web/neurocon>

Proyectos, contratos, patentes... en desarrollo o realizados

Patentes:

Instrumento y método de evaluación neurológica en roedores (Fecha: 11-04-2006. Nº P200601024 /7)

Proyectos en desarrollo:

-Alteraciones cognitivas tempranas asociadas a la encefalopatía hepática experimental y clínica.
MICINN-PSI2010-19348. 2010-2013

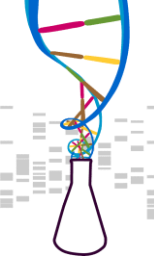
Algunos proyectos realizados:

-Dinámica temporal de la activación sexualmente dimórfica de circuitos cerebrales implicados en el aprendizaje de orientación espacial a corto y largo plazo. *MEC-SEJ2007-63506. 2007-2010*

- Implicación de la región mamilar hipotalámica en la memoria de trabajo de orientación espacial.
MEC-04-SEJ-07445. 2004-2007

- Encefalopatía hepática experimental. *Fundación MMA. Investigación Médica. Mutua Madrileña Automovilista. 2004-2006*

- Apoyo a la actividad de investigación de Grupos de Excelencia del Principado de Asturias. *FICYT (PR-01-GE-2). 2001-2004*



Coordinador / investigador responsable: Jorge Arias

Número de miembros: 15

Facultad de Psicología

Laboratorio de Psicobiología

Tel 985103212

jarias@uniovi.es

<http://156.35.33.118/web/neurocon>

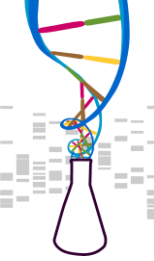
Colaboraciones con empresas, centros tecnológicos, redes...

- **Participación con ASTURPHARMA S.A. en valoración preclínica neurológica y conductual de fármacos ansiolíticos y sedantes**

- Farmacología conductual y efectos neurobiológicos de nuevos agonistas de receptores benzodiazepínicos modificados por halogenación. *FICYT (PR-REC01-09)*. 2002-2003

- **Participación en la Red CIEN de Enfermedades Neurológicas**

- Investigación en red de las enfermedades neurológicas (FIS). *Ministerio de Sanidad y Consumo. Fundación Carlos III (FISS-03-RED-C03/06)*. 2003-2006



Coordinador / investigador responsable: Jorge Arias

Número de miembros: 15

Facultad de Psicología

Laboratorio de Psicobiología

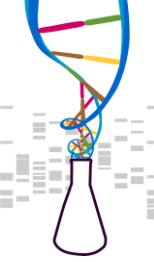
Tel 985103212

jarias@uniovi.es

<http://156.35.33.118/web/neurocon>

Competencias y capacidades tecnológicas más relevantes

- Análisis automatizado de conducta animal
- Evaluación neurológica y conductual integral en roedores
- Evaluación neuropsicológica de funciones cognitivas en niños y adultos
- Estudio de la anatomía y función del tejido nervioso mediante técnicas morfométricas, inmunocitoquímicas e histoquímicas
- Caracterización del efecto de fármacos y drogas sobre la función cerebral y la conducta en animales de experimentación



Coordinador / investigador responsable: Jorge Arias

Número de miembros: 15

Facultad de Psicología

Laboratorio de Psicobiología

Tel 985103212

jarias@uniovi.es

<http://156.35.33.118/web/neurocon>

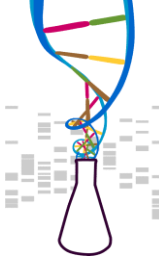
Desarrollo: intereses, objetivos, proyectos futuros

Colaboración con grupos de investigación europeos sobre el desarrollo cerebral y sus trastornos

Evaluación de funciones ejecutivas en niños prematuros

Estudio de modelos animales de trastornos del desarrollo cerebral, incluidos trastornos mentales

Análisis de redes cerebrales implicadas en aprendizaje y memoria durante el desarrollo temprano y el envejecimiento



Coordinador / investigador responsable: Jorge Arias

Número de miembros: 15

Facultad de Psicología

Laboratorio de Psicobiología

Tel 985103212

jarias@uniovi.es

<http://156.35.33.118/web/neurocon>



**Investigadores del Grupo de Psicobiología,
Departamento de Psicología**